

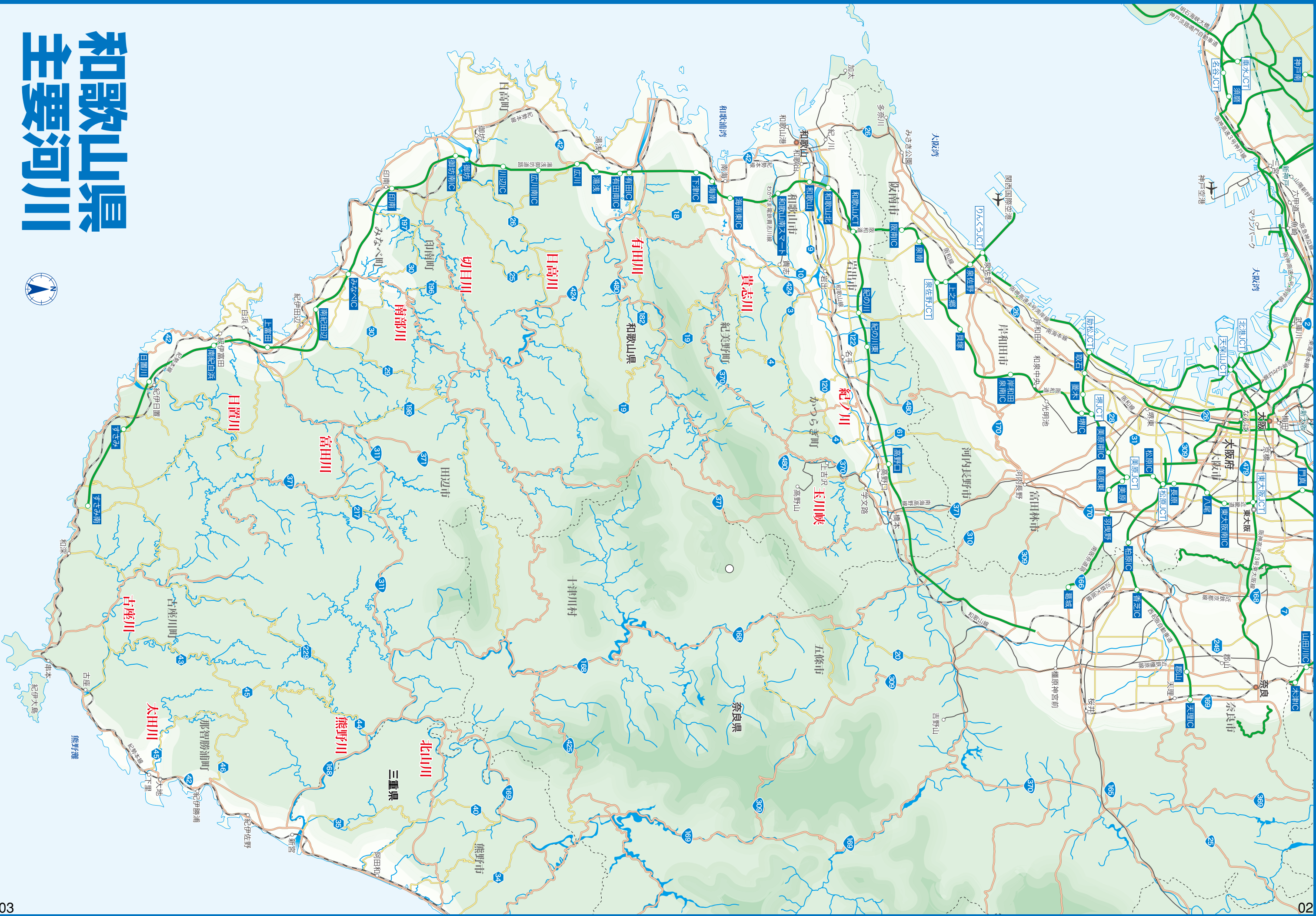
紀伊国わかやま 溪流釣り MAP



紀ノ川水系・貴志川
紀ノ川水系・玉川峡
有田川ダム上
日高川ダム上
富田川
日置川ダム上
古座川水系・七川漁区
新宮川水系・四村川

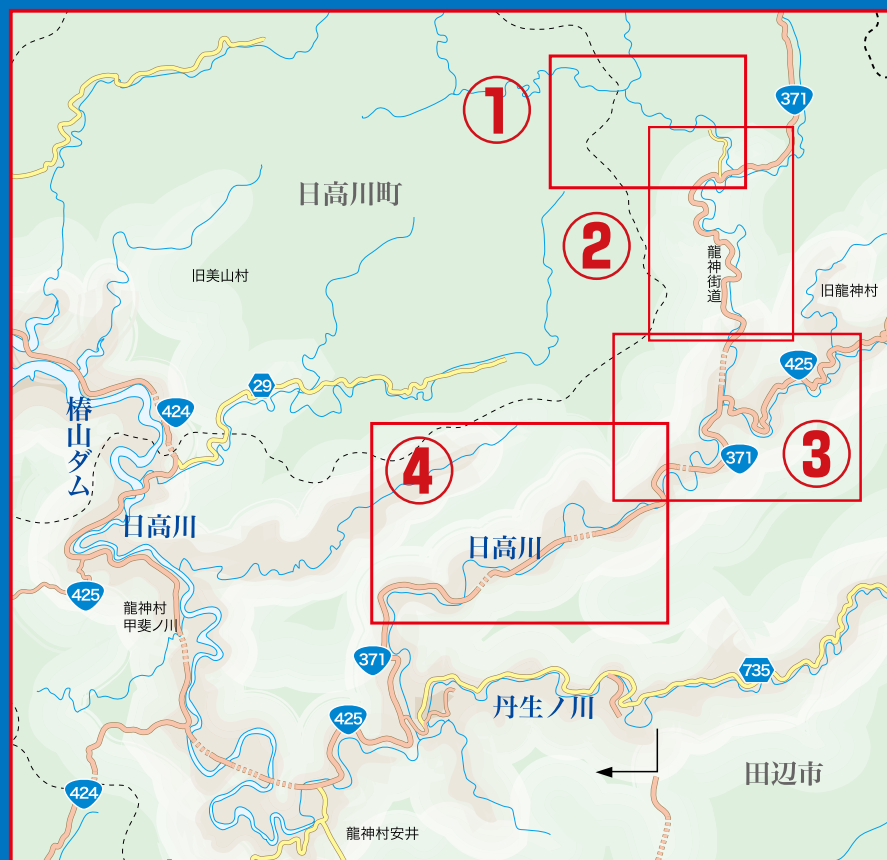
凡例

- ① 駐車スペース
- ★ 入川口、入川道
- ①②③④⑤……
写真撮影場所
- WC 公衆トイレ



和歌山県 主要河川





- ① 亀谷橋上流
- ② 亀谷橋～宮前橋
- ③ 龍神温泉～竜神橋
- ④ 広井原～宮代



日高川ダム上



日高川① 亀谷橋上流

亀谷橋で川に下りると、しばらくは遡行可能。流れも緩やかで川歩きも楽。初心者でも充分楽しめるエリアだ。川の高低差も少なく魚の放流量も多いが、それだけに場荒れすることも多い。川は開けた場所がほとんどなので竿は6mクラスがよいだろう。



Guide

- 管轄漁協 日高川漁業協同組合 (☎ 0738-52-0224)
- 解禁日 3月1日
- 入漁料 年券 5500円、日券 2200円
- 釣況問い合わせ テレホンサービス (☎ 0738-52-0339)
- 交通 京阪神方面から車利用の場合は阪和道の有田ICで降り県道22号、国道424号、修理川バイパス経由でダム下の皆瀬から椿山ダムを越える道が早い。もしくは紀ノ川沿いの九度山町から高野山経由で高野龍神スカイラインを利用



カーブミラーがある路肩が広く
なっており駐車可。そこから川
に下りられる

路肩が広く駐車可。
そこから川に下りられる

亀谷橋を渡りすぐ右折すると車
で河原に下りられる道があり大
きな広場になっている



日高川② 亀谷橋～宮前橋

完全な本流釣り場で竿は7mクラスがほしい。川の水が少ないときは、ずっと川を歩いて行けるが両岸は切り立っており、また道路への登り口が少ないので注意。川は深い場所も多く中上級者向き。例年釣れ出しは遅い傾向にある。



龍神村龍神

龍神村龍神

田辺市



湯布バス停のそばに
駐車スペースあり。
川へも下りられる

私有地につき
有料 (500円)

高野龍神スカイライン

日高川③ 龍神温泉～龍神橋

龍神温泉トンネル付近に例年、成魚放流されるので魚は多いが基本的には数より型狙いが向いている。川には大岩、大石がゴロゴロしており中上級者向けの釣り場。支流の小又川は入川が困難で釣りも難しい。



和歌山県



日高川④ 広井原～宮代

どちらかというとアユ釣り場の川相で数釣りというよりも本流で、特に淵での大型一発狙いというエリア。特にオートキャンプ場周辺で良型が期待できる。

●ドライブイン龍の里



休憩、食事、お土産の購入に便利、ロケーションもよいドライブイン。ゆず加工品が人気



紀伊国わかやま
溪流釣り
MAP



令和4年3月1日発行

和歌山県内水面漁業協同組合連合会