

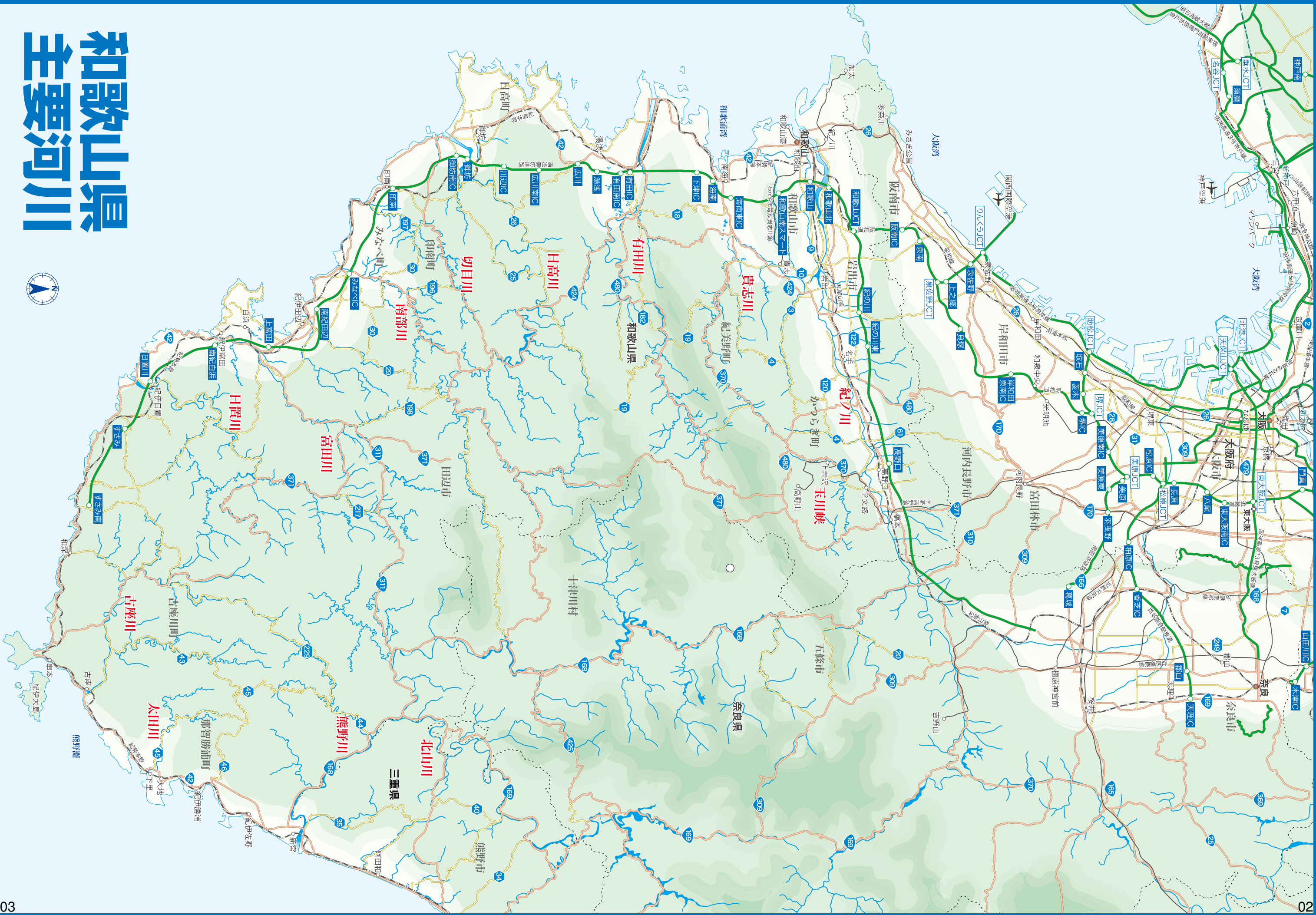
紀伊国わかやま 溪流釣り MAP



紀ノ川水系・貴志川
紀ノ川水系・玉川峡
有田川ダム上
日高川ダム上
富田川
日置川ダム上
古座川水系・七川漁区
新宮川水系・四村川

凡例

- ① 駐車スペース
- ★ 入川口、入川道
- ①②③④⑤……
写真撮影場所
- WC 公衆トイレ



和歌山県 主要河川





しちかわ
七川漁区



古座川水系

毎年、アマゴ稚魚2万尾を支流・小川滝の拝より上流、三尾川、佐本川に放流。夏場の河川水温が高いため生息数は多くないが、小川滝の拝より上流の宇筒井川や佐本川下山橋より上流が主なポイント。佐本川では数が釣れないものの大型が釣れることがある。七川ダム上流に魅力的なアマゴ釣り場があるため古座川管内ではアマゴ釣りをする人は少ない。本流ではサツキマスの上や釣果が確認されている。問い合わせ＝古座川漁業協同組合（☎ 0735-72-3800）

古座川 七川漁区



古座川の上流、七川ダムから上流部に位置する七川漁協が管轄する七川漁区は素晴らしい溪流相が連続する。水質最高で景観もよく、まさに紀州の大自然を満喫できる釣り場である。

全体的に川幅は狭く両岸とも樹木に覆われており大小の石が点在しているためアマゴなど渓魚の隠れ家が多く形成、アマゴはすくなくと大きく育つ。

七川漁協管内には古座川本流筋、平井川、添野川(本地図外)の3本の河川がある。本流筋のバックウオーター近くは川幅が広く釣りがしやすいが、釣れるアマゴの数は多くない。稚魚放流も発眼卵放流も上流の松根地区を中心に行っているため、また入川しやすいことから、溪流釣りのオスズメは松根宗

谷から上流だ。奥の堰堤から上流は歩きやすく格好の釣り場になっている。下露と西川地区には公衆トイレがあり駐車スペースも多いのでありがたい。

平井川でのオスズメは和郷橋から上流。一旦川に下りると意外に歩きやすい場所が続くので難しい釣りの川ではない。水温も低くアマゴの生育に適している。

本流筋、平井川とも3月1日から9月30日までが漁期となっており、シーズン通して楽しむファンも多い。近年、溪流釣りはエサ釣りだけでなくルアー、フライと釣り方は多様化している。漁区内の一部にはキャッチ&リリース区間を設けて個体の保護にも務めている。当漁区には串本・古座方面からアクセスするが佐本または和深方

面からアクセスするのだが、いずれも佐田の七川ダムを目指せば容易に到着することができる。

近年は佐田のダムの横に「ふるさとづくり協議会・夏目商店」がオープン。コーヒーや特産品の販売を行っている。遊漁券も扱っている。ガソリンスタンド、コンビニは漁区の近くにはないので給油や食料品の購入は前もって、それができる川である。

●古座川ゆず平井の里



古座川で育った特産品のユズを原料にポン酢や清涼飲料水、ゼリー、ジャムなどを加工販売している。地元の食材を提供する食事コーナーも充実

●古座川ゆず平井の里

●古座川ゆず平井の里

●古座川ゆず平井の里

●古座川ゆず平井の里

●古座川ゆず平井の里

●古座川ゆず平井の里

●古座川ゆず平井の里

●古座川ゆず平井の里

●古座川ゆず平井の里

●古座川ゆず平井の里

●古座川ゆず平井の里

●古座川ゆず平井の里

●古座川ゆず平井の里



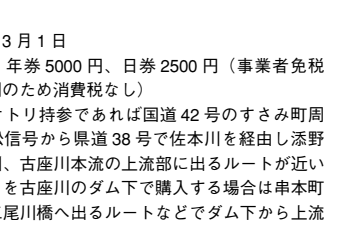
C&R 区間

★入川口が各所に点在。道路が川沿いを走っているため楽に川に下りられる



C&R 区間 (上流約 1km の大きな堰堤まで)

★入川口は起点の中和地橋から上流 600m までの区間に 6 カ所ある



Guide

- 管轄漁協 七川漁業協同組合 (組合長宅 ☎ 0735-77-0063)
- 解禁日 3月1日
- 入漁料 年券 5000 円、日券 2500 円 (事業者免税点制度適用のため消費税なし)
- 交通 オトリ持参であれば国道 42 号のすさみ町周参見の平松信号から県道 38 号で佐本川を経由し添野川、平井川、古座川本流の上流部に出るルートが近いが、オトリを古座川のダム下で購入する場合は串本町和深から三尾川橋へ出るルートなどでダム下から上流へ向かう

古座川七川漁区の C&R (キャッチ & リリース) 区間について

- 本川・松根と支流・平井川の一部区間 (立看板で表示)。区域が短い (1 区間 1 km 程度) ので先行者がいれば釣行が難しい。川からの上り道がわかりづらいのでベテラン向き。
- 親魚放流、発眼卵放流、稚魚放流を行っているが自然繁殖も多い。
- C & R 期間は 3 月 1 日から 9 月 30 日まで。
- シングルフック、バーブレスフック推奨。

紀伊国わかやま
溪流釣り
MAP



令和4年3月1日発行

和歌山県内水面漁業協同組合連合会