

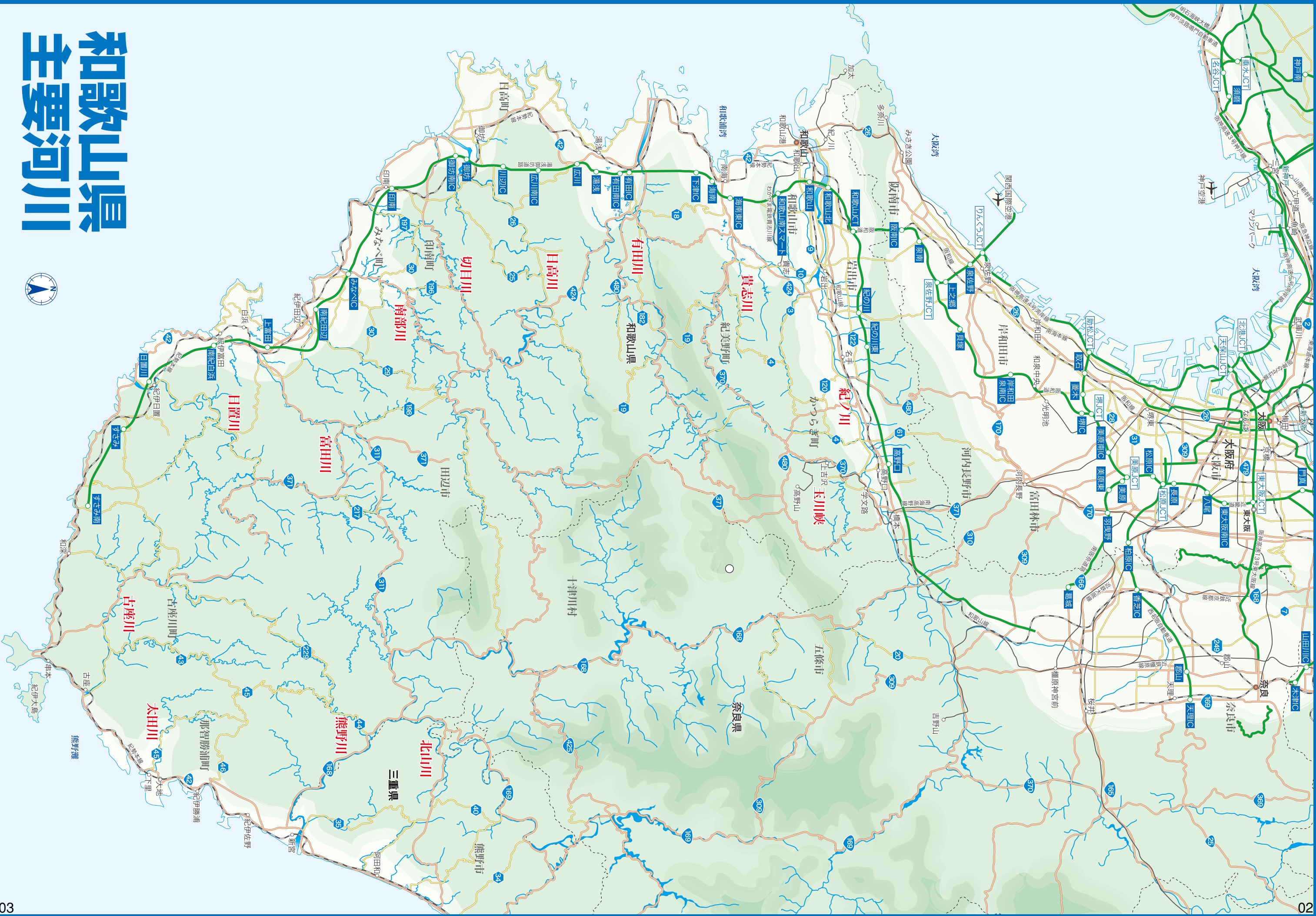
紀伊国わかやま 溪流釣り MAP



紀ノ川水系・貴志川
紀ノ川水系・玉川峡
有田川ダム上
日高川ダム上
富田川
日置川ダム上
古座川水系・七川漁区
新宮川水系・四村川

凡例

- 📍 駐車スペース
- ★ 入川口、入川道
- ①②③④⑤…… 写真撮影場所
- WC 公衆トイレ



和歌山県 主要河川





よむらがわ
四村川

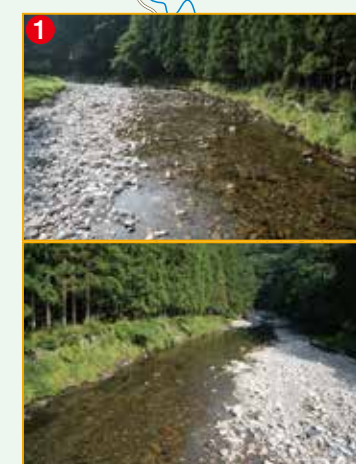
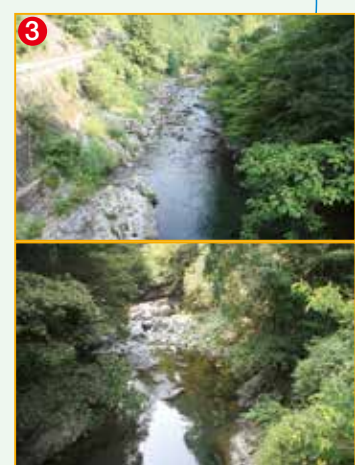


新宮川水系

四村川 皆地橋上流



湯の峰温泉
日本最古の湯として知られる湯の峰温泉には温泉旅館のほか公衆浴場、30分交代制のつぼ湯などがある



Guide

- 管轄漁協 熊野川漁業協同組合 (☎ 0735-21-4193)
- 解禁日 3月1日
- 入漁料 年券 5500円 (消費税込み)、日券 2200円 (消費税込み)
- 釣況問い合わせ 熊野川漁業協同組合
- 交通 京阪神方面からは阪和道の田辺ICから国道42号・田辺バイパス、国道311号で富田川沿いを進み中辺路を経由して四村川の上流から本宮、新宮方面に至るルートが最短

熊野川(新宮川水系)は下流域の一部において川として唯一のユネスコ世界遺産登録物件である。その支流のひとつが四村川で田辺市本宮町の国道311号沿いを流れる河川である。

全体的に大河川ではないが水質や景観がよく、釣りをするには最高のフィールドである。溪流相を上流部には民家もなく旧国道沿いを走るため交通量が少なく川までも非常に近い。ただし河原まで車の乗り入れはできない。国道との合流にも注意しなければならない。

漁協によるアマゴ放流も十分ありシーズンを通して釣りが可能で、新宮川水系のなかでも釣りやすく放流量も多いが、その反面、釣りは多く釣り荒れることもある。

その他、周辺には川湯温泉や湯の峰温泉などがあり、釣りで疲れた身体を休めるもよし、熊野本宮大社などの観光地もあり家族連れでも楽しめる。四村川に足を運び大自然の息吹を感じつつアマゴ釣りを堪能しよう。



約 1km

紀伊国わかやま
溪流釣り
MAP



令和4年3月1日発行

和歌山県内水面漁業協同組合連合会