

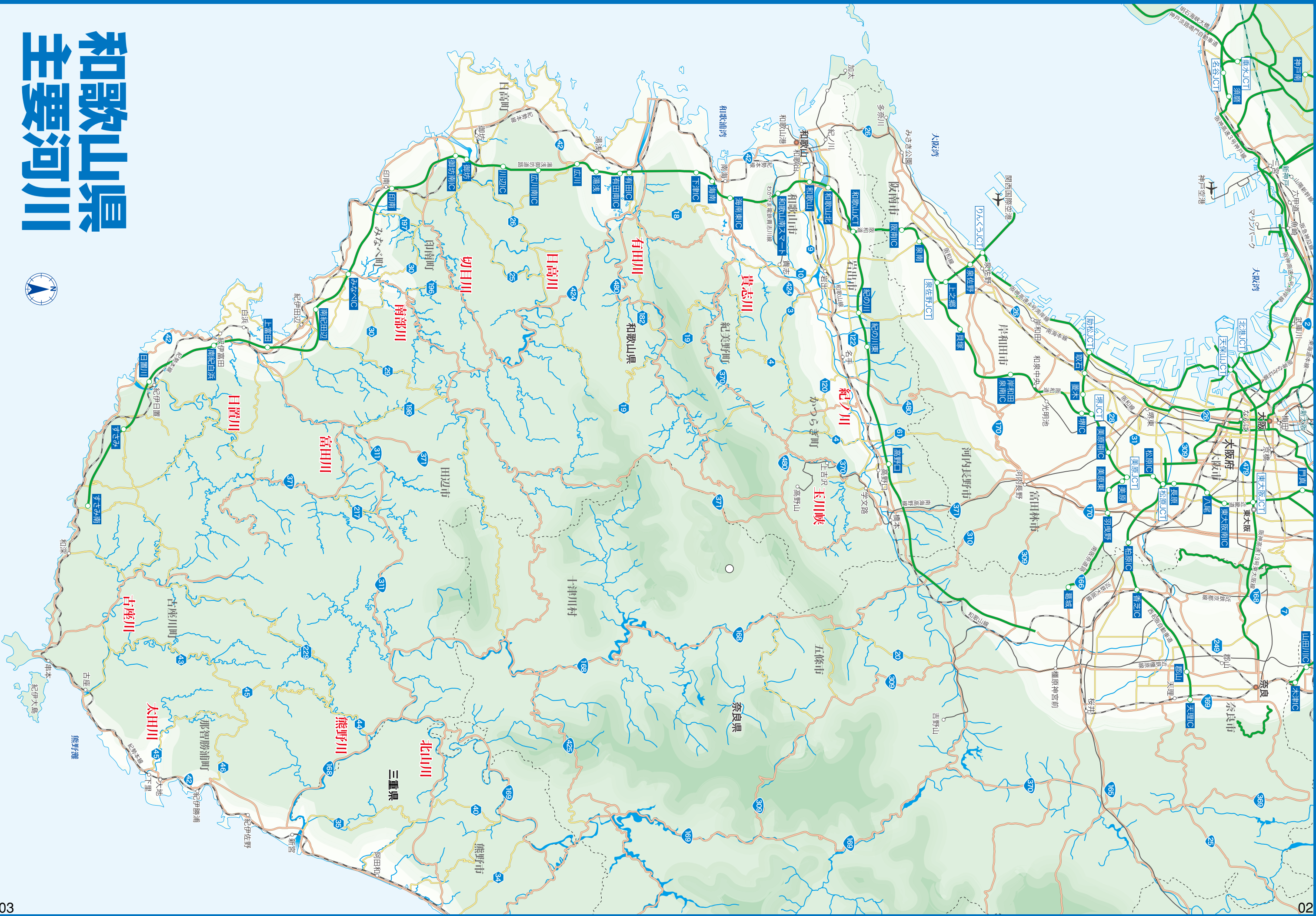
紀伊国わかやま 溪流釣り MAP



紀ノ川水系・貴志川
紀ノ川水系・玉川峡
有田川ダム上
日高川ダム上
富田川
日置川ダム上
古座川水系・七川漁区
新宮川水系・四村川

凡例

- ① 駐車スペース
- ★ 入川口、入川道
- ①②③④⑤……
写真撮影場所
- WC 公衆トイレ

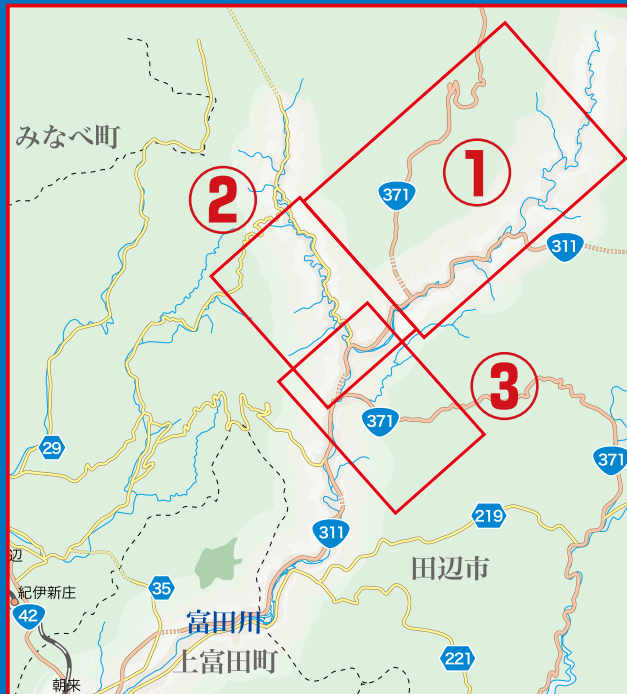


和歌山県 主要河川





富田川



- ① 福定橋～とちご橋&中川
- ② 鍛冶屋川
- ③ 石船川

富田川①

福定橋～とちご橋&中川



富田川本流の上流に位置する「とちご橋」周辺は、アマゴがよく釣れると人気があ釣り人も多い。周囲に人家がなく景観がよいのも人気の理由。2022年2月現在、土砂崩れのため車の通行が不可になっており徒歩でのアクセスに限られるが、林道から入川しやすく竿は5mが使いやすい。

上福定橋周辺は開けた場所のため長竿の使用可。上流に上福定堰堤があるため魚影は濃い。堰堤上流50mは禁漁区。

支流の中川は内井川との合流付近が好ポイント。釣り人は少なく上流方面に遡行しポイントを独占できることもある。さらに上流の小松原地区にもアマゴを放流しているので狙ってみる価値あり。

■富田川漁協 魚・恵みの森



約 1km

富田川③ 石船川

A 下谷トンネル前を左に入り中石谷との出合付近から入川できる。川幅は狭いが魚影は濃く数釣りを楽しめる。
B 同様に魚影は濃くポイントも多数ある。木が覆い被さり釣りにくい場所が多いが良型が釣れる。



●滝尻王子
熊野三山への入口にある神社で正式には滝尻王子宮十郷神社という



古道の社あんちゃん
滝尻王子のすぐ横にある鮎オトリ店だがアマゴ釣りにも詳しい。「あぶりあゆ」など地元の物産販売をしている。(☎0739-64-0929)

富田川② 鍛冶屋川

比較的釣り人が少なく穴場的な河川。ポイントも多数あり歩きやすく釣りやすい。竿は4・5m前後がよい。

Guide

- 管轄漁協 富田川漁業協同組合 (☎0739-47-0710)
- 解禁日 3月1日
- 入漁料 年券3300円(日券の販売なし)
- 釣況問い合わせ 漁協ホームページ <http://www.aikis.or.jp/nakahechi/>
- 交通 京阪神方面からは阪和道を利用。終点の南紀田辺ICから田辺バイパス、国道42号を南下、上富田町の岩崎信号を左折し川沿いを進む。もしくは田辺バイパスの天王池交差点を左折、県道35号で深見橋東の交差点に出てよい



紀伊国わかやま
溪流釣り
MAP



令和4年3月1日発行

和歌山県内水面漁業協同組合連合会